



Dott. Rinaldo Pagnani

Medico Chirurgo odontoiatra

Presidente Quantum Olistic Academy

Spec. Chirurgia Maxillo Facciale

Spec. protesi Dentaria



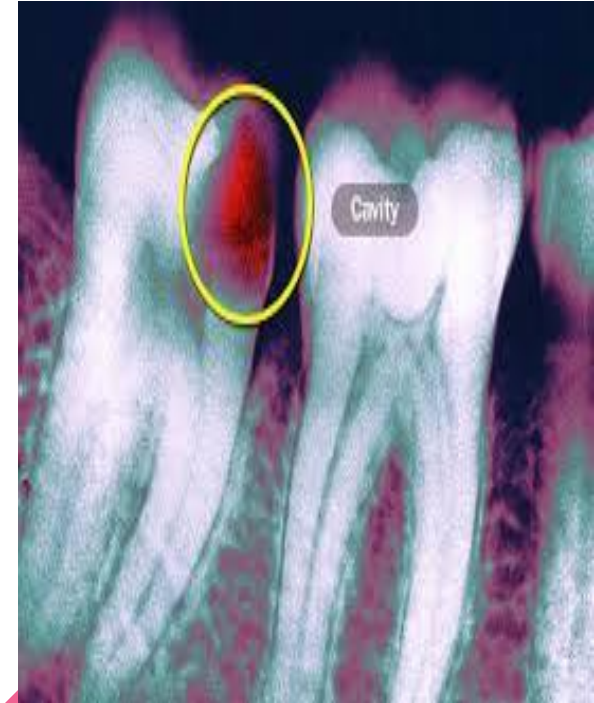
Buongiorno a tutti sono dott. Rinaldo Pagnani sono un medico Chirurgo Odontoiatra con specializzazione in chirurgia maxillo facciale, sono il Presidente della Quantum Gate Academy, ed oggi vi parlerò dell' endodonzia olistica o (devitalizzazione olistica).

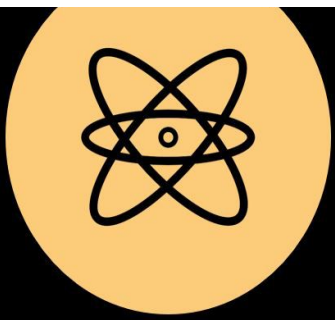


Effetto della carie nel dente



*Quando il tessuto all'interno del dente si ammala e si infiamma, diventa dolente.
Dato che l'infiammazione è principalmente determinata da una carie profonda e dai batteri che infettano il nervo oppure da traumi, crepe o fratture nel dente o nella sua radice, il nervo diventa necrotico e seguono infezioni e ascessi.*

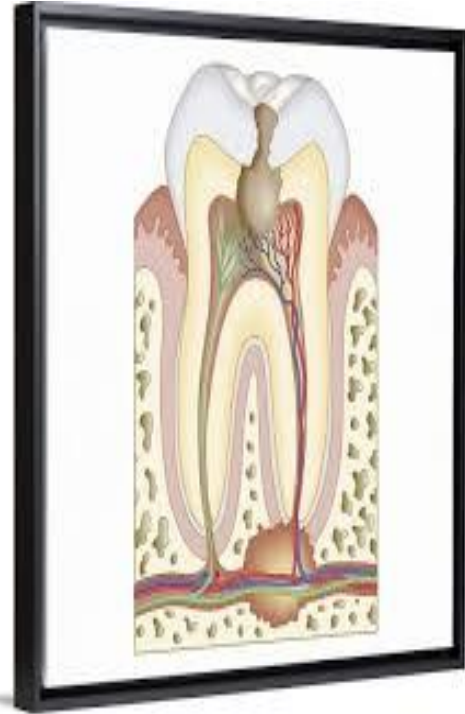




QUANTUM OLISTIC ACADEMY

Endodonzia olistica

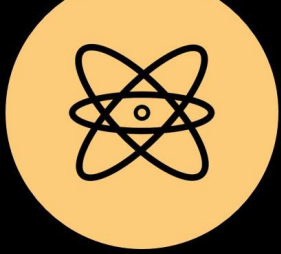
Che cosa intendiamo con il termine endodonzia olistica ? La possibilità di eseguire la devitalizzazione del dente con tecniche maggiormente biologiche , ma ad ora l'unica che sembra possa funzionare è la TERAPIA OCALESSICA, ovvero trattare il dente devitalizzato con OSSIDO DI CALCIO PURISSIMO .





I denti devitalizzati si possono rivelare serbatoi di tossine biologico- chimiche e possono creare anelli neurali e disturbi a distanza (FOCUS) verso altri organi.

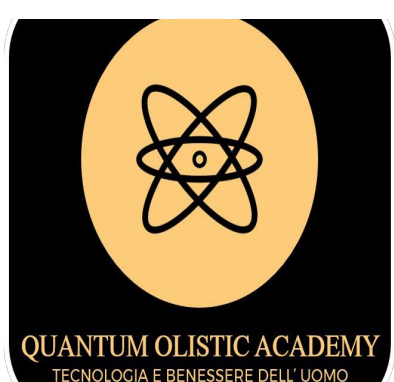
I materiali utilizzati per otturare la cavità pulpare (la parte interna del dente stesso) dove è la sede naturale del nervo, lasciata libera dall 'avvenuto svuotamento tramite la devitalizzazione, possono rivelarsi molto irritanti ed in certi casi possono scatenare essi stessi un disturbo neurale.



QUANTUM OLISTIC ACADEMY

Tecnica classica di endodonzia

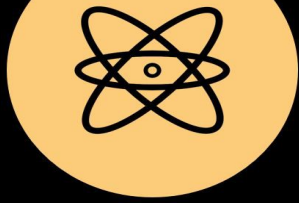
La tecnica insegnata in tutte le scuole odontoiatriche, e utilizzata da quasi tutti i dentisti, è quella di alesare (limare) il lume canalare e asportare il tronco nervoso principale utilizzando l'ipoclorito di sodio al 5% (candeggina) per contribuire a “digerire” il tessuto nervoso non asportabile e i batteri rimasti all'interno della radice del dente.



tecnica di endodonzia olistica

I foci dentali denominati anche focus , sono patologie del cavo orale che possono causare malattie ad altri organi o apparati.

Le patologie della bocca di origine extra-orale sono focus causati da malattie di altri organi, lontani dalla bocca e che normalmente non sono messi in relazione tra loro.

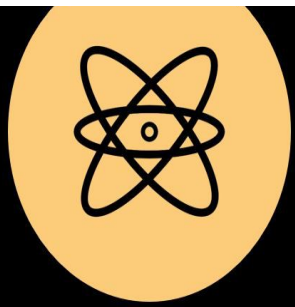


QUANTUM OLISTIC ACADEMY

Sterilizzazione e Disinfezione canalare

Il liquido disinfettante non penetra in tutti i piccoli rami del nervo e sicuramente non raggiunge i batteri e altri patogeni all'interno dei milioni di piccoli tunnel della radice del dente chiamati "tubuli dentinali".

Per questo non c'è da meravigliarsi se i canali radicolari rimangono infetti e continuano ad essere una fonte di tossine e batteri inquinanti per l'organismo .

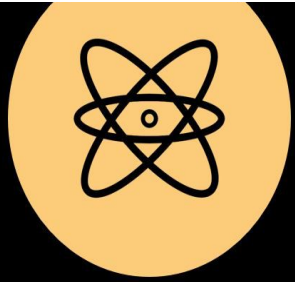


QUANTUM OLISTIC ACADEMY

Effetto delle corone o capsule

Tolto il nervo, il dente, non più nutrito con tutte le sostanze che gli sono necessarie, può indebolirsi e fratturarsi. In tal caso bisognerà coprirlo con una capsula. In seguito, in caso di disturbo dentale, sarà difficile accertare il cambiamento cromatico che ci può indicare la patologia del dente causata dalla devitalizzazione.

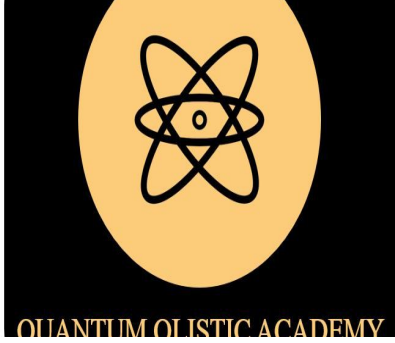
Le cause potrebbero essere una semplice infiltrazione, una ricostruzione incongrua oppure un'aggressione da sostanze tossiche.



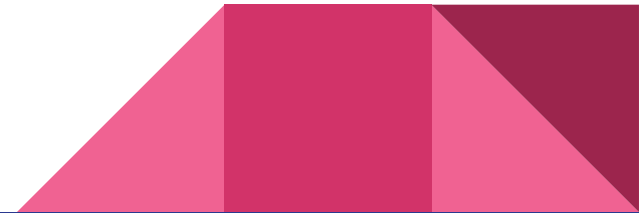
QUANTUM OLISTIC ACADEMY

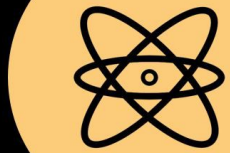
effetto nocivo delle devitalizzazioni

E' stato dimostrato l'effetto nocivo sulla salute generale di alcuni elementi dentari mal devitalizzati che sono altresì collegati ad organi ammalati Per questo motivo è consigliato evitare il più possibile le devitalizzazioni e,se necessario, eseguirle solo su denti molto importanti accertandosi della congruità della terapia sia dal punto di vista biologico che tecnico.



mappa delle relazioni con i denti





QUANTUM OLISTIC ACADEMY
TECNOLOGIA E BENESSERE DELL'UOMO

Dente causa o organo bersaglio ?

I denti ed il resto del corpo sono intimamente connessi e dialogano energeticamente fra di loro in modo cibernetico per cui , il dente malato potrebbe rivelare un disordine organico, così come una malattia potrebbe far supporre una debolezza dentale.

Possiamo affermare che l'anello neurale funziona dal dente verso la zona malata, ma potrebbe far presagire un difetto organico.

Tecnica per il rilevamento della causa effetto

E' stato scoperto che iniettando un anestetico (guarda caso la procaina usata dai dentisti), è possibile interrompere l'anello-neurale e disattivare così la reazione causa-effetto.

